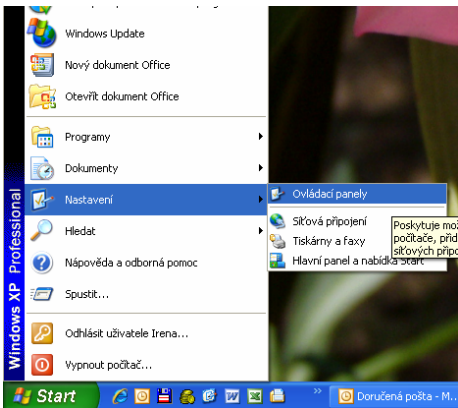
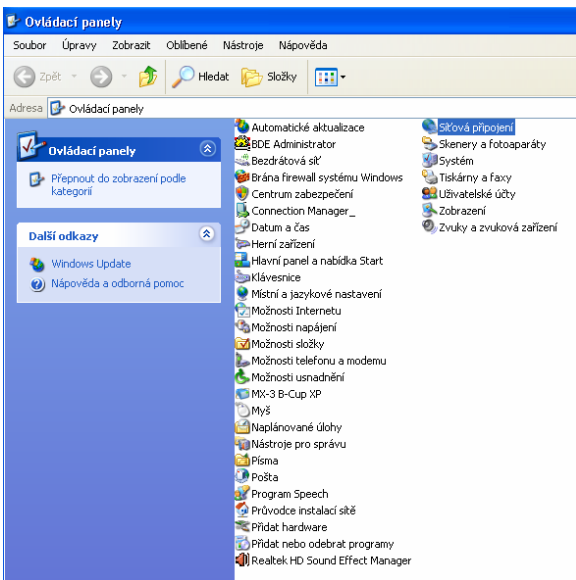


Postup kontroly zapnutí síťové karty:

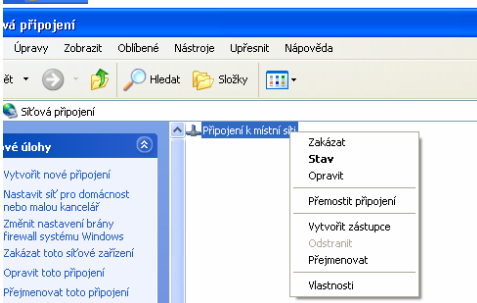


ze „startu“ najdete „Nastavení“ a v nastavení „Ovládací panely“

Zobrazí se nabídka Ovládacích panelů, kde vybereme „Síťová připojení“, které otevřete pomocí poklepáním myši.

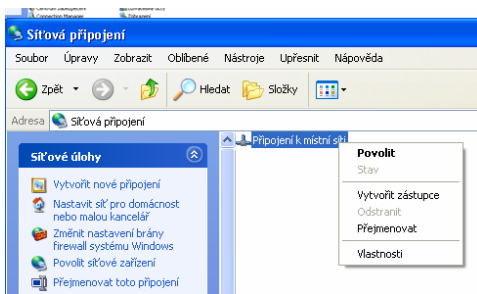


Po otevření nalezneme „Připojení k místní síti“. Pravým tlačítkem myši vyvoláme vlastnosti. Pokud je síťová karta „zapnutá“, nabídne nám možnosti Zakázat, stav, opravit viz obrázek:



Tento stav znamená, že síťová karta je v pořádku, zapnutá.

Pokud se Vám zobrazí možnost „Povolit“ (viz obrázek níže), máte síťovou kartu vypnutou a poklepáním na možnost „Povolit“ se Vám zapne.



Pokud by se Vám vyvolala jen nabídka „Zakázat“ a ostatní jako na obrázku, koukněte do pravého dolního rohu k hodinám – pokud je červený křížek na ikoně pro připojení k místní síti (dva monitory za sebou) znamená to, že je odpojený síťový kabel – zkontrolujte proto, zda není kabel vytažený z PC, nebo z našeho zařízení.

